

Modellname „DIAGONALE“

von Arlene (Arlenes-Lace@gmx.de)



[Bild: Arlene]

Viele Lace-Muster sind sehr verspielt. Dieses Tuch soll eine Ausnahme darstellen und klare Linie dominieren lassen.

Durch die ständigen Richtungswechsel der Ab- und Zunahmen sowie dem sich ständig verändernden Beginn und Ende der Reihen erfordert das Tuch am Anfang eine gewisse Konzentration und stellt für die ungeübte Lace-StrickerIn möglicherweise eine echte Herausforderung dar. Nichts ist jedoch unmöglich ;)

Schwierigkeitsgrad

absolute Ruhe und Konzentration erforderlich

Abmessungen

in gespanntem Zustand: 150 x 45 cm

Material

Ca. 70 – 100 Gramm „Lace Pure Merino“ (je nach gewünschter Größe)

von handpaintedyarn.com (865 m Lauflänge / 100 gr-Strang)

Farbe: sealing wax

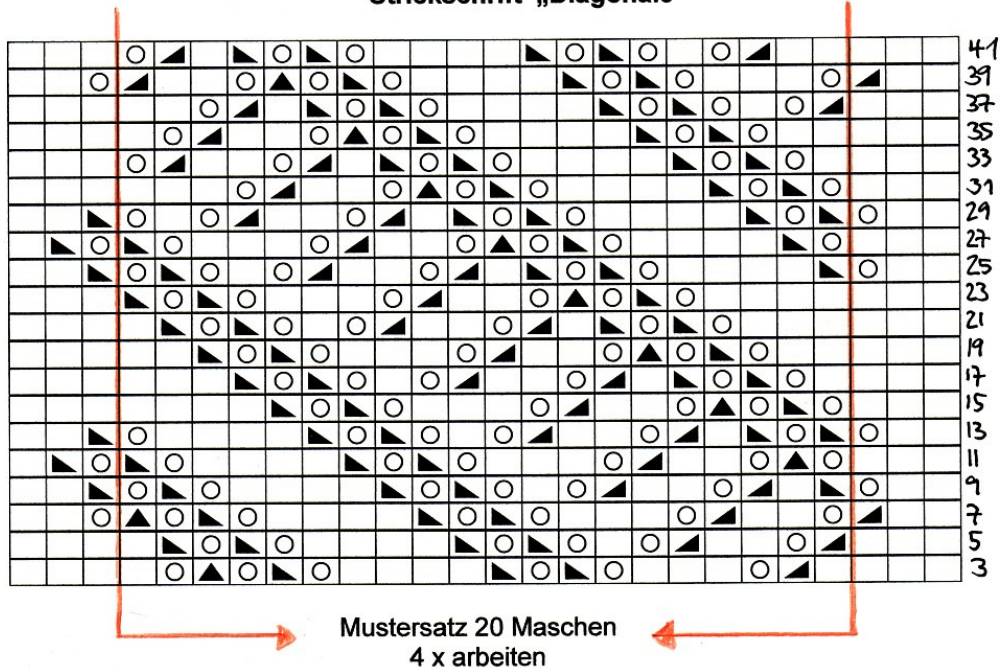
Stricknadeln Nr. 4,5 mm

Die gezeigten Modelle und Anleitungen sind ausschließlich für den privaten Zweck gedacht und dürfen nicht zu kommerziellen Zwecken verwendet und ohne Zustimmung des Designers ganz oder nur teilweise auf anderen Seiten veröffentlicht werden!

Anleitungen dürfen zu privaten Zwecken ausgedruckt, aber nicht verkauft werden. Das gleiche gilt für Modelle, die nach Wollke7-Anleitungen gefertigt wurden. Auch für gewerbliche Firmen!

Abkürzungen und Muster

Strickschrift „Diagonale“



- rechte Masche
- Umschlag
- zwei M rechts zus.stricken
- ein Überzug (1 M re abheben; 1 M re str., die abgehobene M über die gestrickte Masche heben)
- ein doppelter Überzug = 1 Masche rechts abheben, zwei Maschen rechts zusammenstricken und danach die abgehobene Masche über die zwei zusammen gestrickten Maschen heben; ersatzweise können auch einfach 3 M rechts zusammen gestrickt werden.

Copyright Strickschrift:

Knitter' Symbols fonts used courtesy Knitter's Magazine—Copyright © 1998 XRX, Inc.

ANLEITUNG

80 Maschen + 2 Randmaschen + 4 M = insgesamt **86 Maschen** anschlagen

Die Strickschrift enthält nur die Hinreihen; die Rückreihen werden links gestrickt.

86 Maschen sehr locker anschlagen (= Reihe 1)
- die erste Rückreihe links stricken. (= Reihe 2)

Ab der 3. Reihe laut Strickschrift arbeiten und die Reihen 3 – 41 insgesamt 9 x stricken (oder so lange fortlaufend wiederholen, bis die gewünschte Tuchlänge erreicht ist).

Mustersatz = 20 Maschen; die einzelnen Mustersätze notfalls mittels Maschenmarkierer zur besseren Übersichtlichkeit kennzeichnen. Der Mustersatz wird 4 x gestrickt (oder entsprechend häufiger, je nach gewünschter Breite). Fertige Größe: 150 cm x 45 cm. Das

Die gezeigten Modelle und Anleitungen sind ausschließlich für den privaten Zweck gedacht und dürfen nicht zu kommerziellen Zwecken verwendet und ohne Zustimmung des Designers ganz oder nur teilweise auf anderen Seiten veröffentlicht werden!

Anleitungen dürfen zu privaten Zwecken ausgedruckt, aber nicht verkauft werden. Das gleiche gilt für Modelle, die nach Wollke7-Anleitungen gefertigt wurden. Auch für gewerbliche Firmen!

Tuch unbedingt nass spannen.

Fertigstellung

Das Tuch in kaltem Wasser vorsichtig einweichen und zwischen zwei Handtüchern aufgerollt etwas die Feuchtigkeit ausdrücken. Auf keinen Fall irgendwie rubbeln – die Merinowolle filzt sehr leicht! Das Tuch im feuchten Zustand spannen und über trocknen lassen. Anschließend die Fäden vernähen.

Die gezeigten Modelle und Anleitungen sind ausschließlich für den privaten Zweck gedacht und dürfen nicht zu kommerziellen Zwecken verwendet und ohne Zustimmung des Designers ganz oder nur teilweise auf anderen Seiten veröffentlicht werden!

Anleitungen dürfen zu privaten Zwecken ausgedruckt, aber nicht verkauft werden. Das gleiche gilt für Modelle, die nach Wollke7-Anleitungen gefertigt wurden. Auch für gewerbliche Firmen!