

Waldpassage

von Vera Kaltenecker (vera@kaltenecker.com)



Ich habe diese „Melody“ von einer lieben Freundin geschenkt bekommen, von der ich weiß, dass sie unheimlich auf Waldwege steht. Dazu diese tollen Farben und der weiche Griff ... so hat sich die Waldpassage in meinem Kopf festgesetzt und nicht locker gelassen bis sie auch in Wolle Gestalt angenommen hatte.

Bild: [Vera Kaltenecker]

Schwierigkeitsgrad

mit Hörbuch geht das noch

Abmessungen

ca. 33 x 140 cm

Material

3 Knäuel Melody der Farbe Jj11 [Jojoland, 100% Wolle, 200m/50g Knäuel];

#1 Paar 3,5mm Nadeln oder Rundnadel
Stopfnadel

Abkürzungen und Muster

/ ... 2 Maschen rechts zusammen

\ .. ssk oder 1M abheben 1M re stricken und abgehobene überziehen

O ... 1Umschlag

^ ... 2M re gemeinsam abheben 1M re stricken und die abgehobenen Maschen gemeinsam überziehen.

ANLEITUNG

66 Maschen locker anschlagen

Reihe 1 - 3: alle Maschen rechts stricken

Reihe 4: mit Strickschrift für Teil1 beginnen

In den Charts sind die Hinreihen gezeichnet!

alle Rückreihen: 2 reM, 62 liM, 2reM (links und rechts entsteht also ein 2 Maschen breiter kraus-rechts Rand)

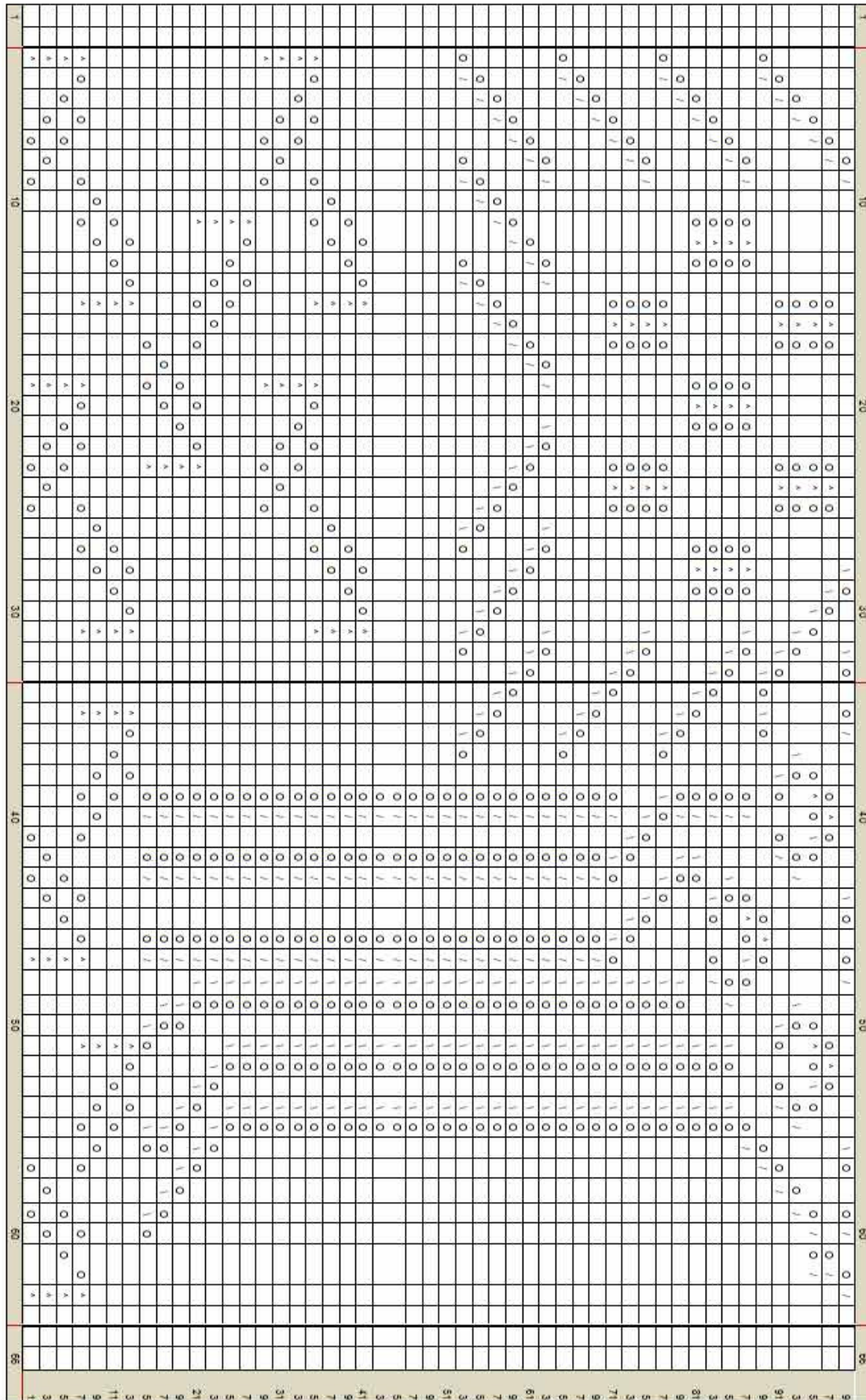
Charts 1 und 2 stricken, dann alle Maschen stilllegen und das selbe Teil nochmals stricken.

Beide Teile im Maschenstich verbinden, oder (wenn einen die Mittelnaht nicht stört) mit „3 needle bindoff“ zusammenstricken und gleichzeitig abketten.

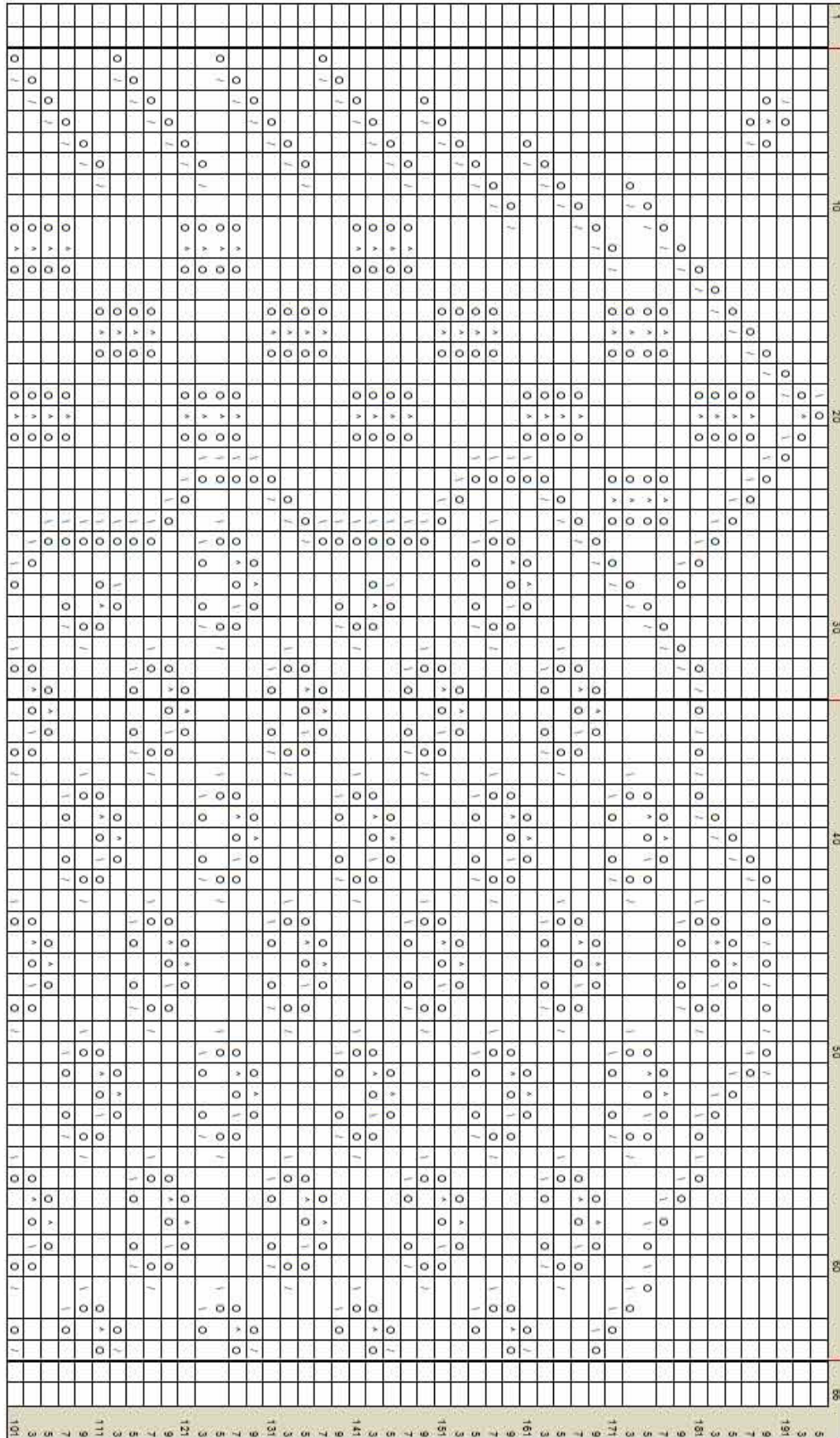
Fertigstellung

Strickstück in warmen Wasser einweichen, Wasser vorsichtig ausdrücken und Schal auf geeigneter Unterlage aufspannen und trocknen lassen.

Die gezeigten Modelle und Anleitungen sind ausschließlich für den privaten Zweck gedacht und dürfen nicht zu kommerziellen Zwecken verwendet und ohne Zustimmung des Designers ganz oder nur teilweise auf anderen Seiten veröffentlicht werden! Anleitungen dürfen zu privaten Zwecken ausgedruckt, aber nicht verkauft werden. Das gleiche gilt für Modelle, die nach Wollke7-Anleitungen gefertigt wurden. Auch für gewerbliche Firmen!



Die gezeigten Modelle und Anleitungen sind ausschließlich für den privaten Zweck gedacht und dürfen nicht zu kommerziellen Zwecken verwendet und ohne Zustimmung des Designers ganz oder nur teilweise auf anderen Seiten veröffentlicht werden! Anleitungen dürfen zu privaten Zwecken ausgedruckt, aber nicht verkauft werden. Das gleiche gilt für Modelle, die nach Wolke7-Anleitungen gefertigt wurden. Auch für gewerbliche Firmen!



Die gezeigten Modelle und Anleitungen sind ausschließlich für den privaten Zweck gedacht und dürfen nicht zu kommerziellen Zwecken verwendet und ohne Zustimmung des Designers ganz oder nur teilweise auf anderen Seiten veröffentlicht werden! Anleitungen dürfen zu privaten Zwecken ausgedruckt, aber nicht verkauft werden. Das gleiche gilt für Modelle, die nach Wolke7-Anleitungen gefertigt wurden. Auch für gewerbliche Firmen!